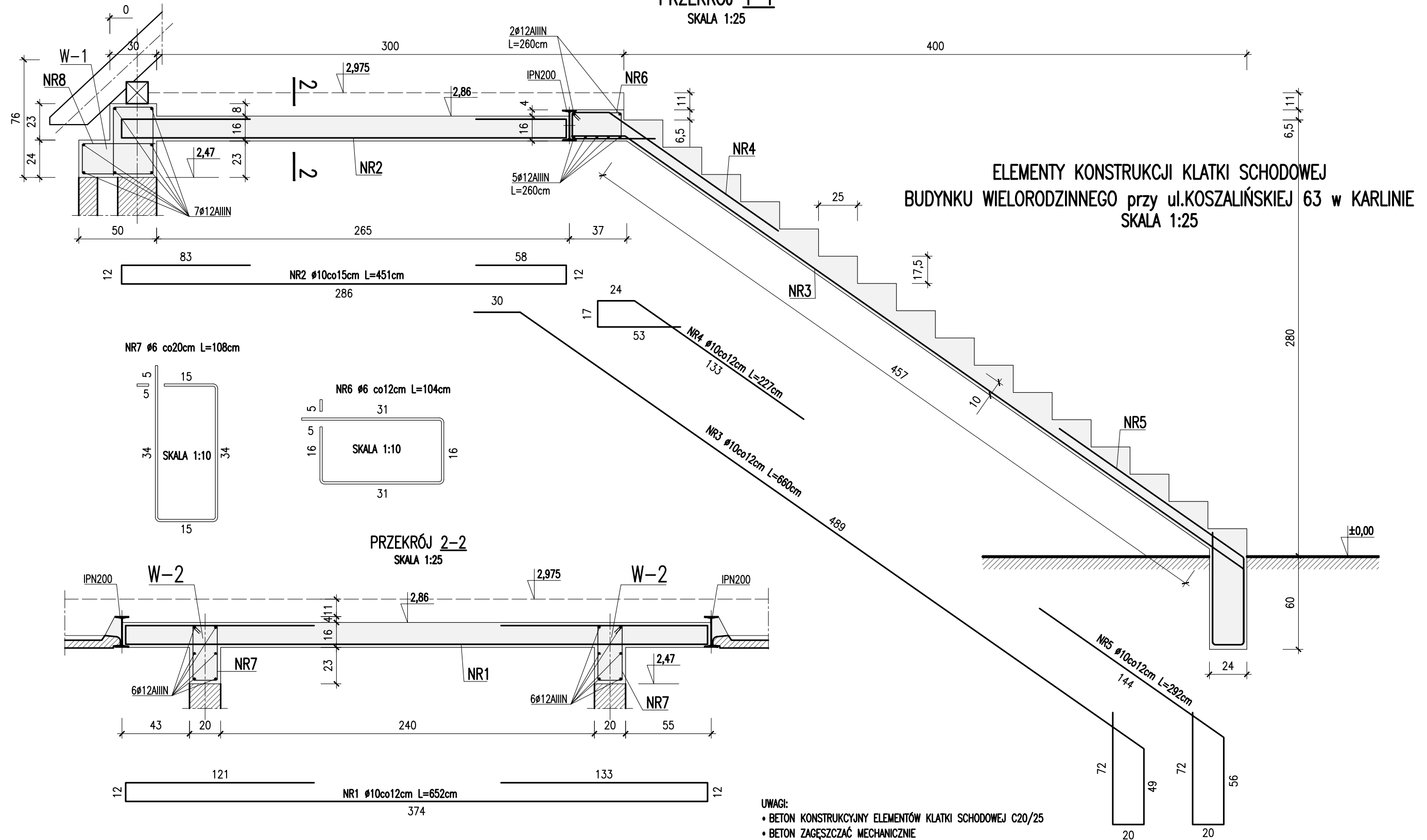


**SKALA 1:25**

**SKALA 1:25**

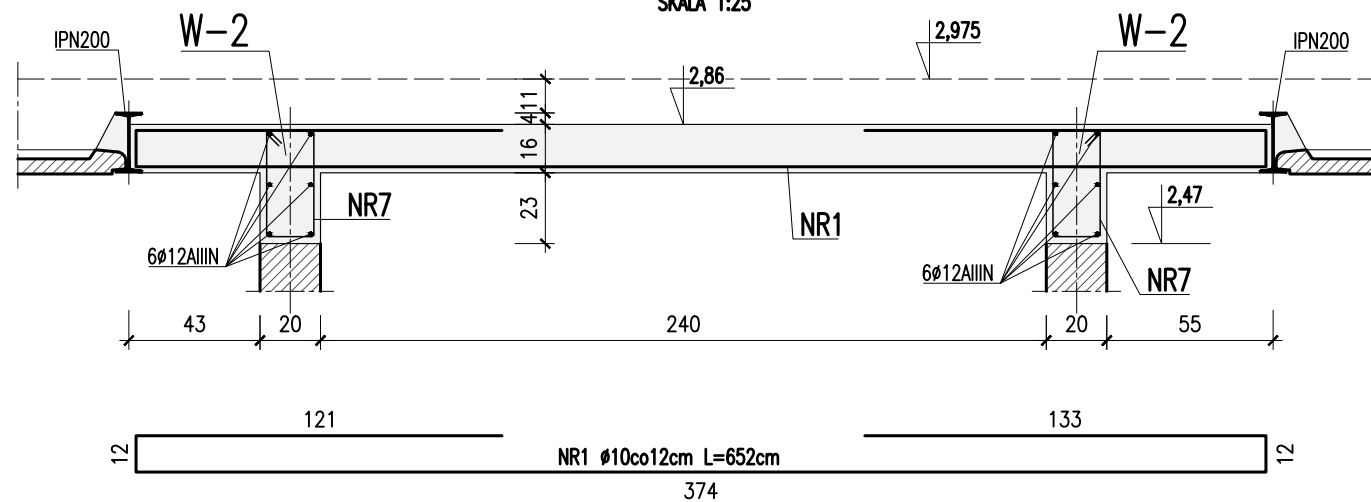


BUDYNKU WIELORODZINNEGO przy ul.KOSZALIŃSKIEJ 63 w KARLINIE  
SKALA 1:25

SKALA 1:25

PRZEKRÓJ 2-2

**SKALA 1:25**

PRZEKRÓJ 4-4

**UWAGI:**

- BETON KONSTRUKCYJNY ELEMENTÓW KLATKI SCHODOWEJ C20/25
- BETON ZAGĘSZCZAĆ MECHANICZNIE
- STAL ZBROJENIOWA KLASY AIIIIN (B50B, RB500)
- WSZYSTKIE PRĘTY ROZDZIELCZE Ø6 AIIIIN co20cm
- STAL BELEK WALCOWANYCH (DWUTEOWNIK IPN200) S235 (18G2A)
- MIĘDZYBELKOWE ELEMENTY PREFABRYKOWANE TYPU WPS90

- BETON ZAGĘSZCZAĆ MECHANICZNIE

- STAL ZBROJENIOWA KLASY AIIIIN (B50B, RB500)

- WSZYSTKIE PRĘTY ROZDZIELCZE  $\varnothing 6$  AIIIIN co 20cm

• STAL BELEK WALCOWANYCH (DWUTEOWNIK IPN200) S235 (18G2A)

- MIĘDZYBELKOWE ELEMENTY PREFABRYKOWANE TYPU WPS90

PROJEKT TECHNICZNY		
OBIEKT	REMONT, TERMOMODERNIZACJA I ZMIANA SPOSOBU UŻYTKOWANIA WRAZ Z PRZEBUDOWĄ PODDASZA NIEUŻYTKOWEGO NA LOKALE MIESZKALNE W BUDYNKU MIESZKALNYM WIELOKROZYNOWYM W ZABUDOWIE ZWIARTEJ ORAZ ROZBIÓRKA BUDYNKU GOSPODARCZEGO I ROZBIÓRKA OFICYNY BUDYNKU MIESZKALNEGO PRZY UL. KOSZAŃSKIEJ 63 W KARLINIE dz.nr 221/2, 221/3 obr.0004 oraz 250/2 obr.0005	KWIECIEŃ 2023
INWESTOR	GMINA KARLINO 78-230KARLINO, PLAC JANA PAWŁA II 6	SKALA 1:100
NAZWA RYS.	KONSTRUKCJA KLATKI SCHODOWEJ	K-05
OPRACOWANIE	INŻ. LESZEK MAŁECHA UPR. NR UAN/N/7210/655/87	
SPRAWDZIŁ	MGR INŻ. RYSZARD GRZYBOWSKI UAN/N/7210/498/87	

## PROJEKT TECHNICZNY

REMONT, TERMOMODERNIZACJA I ZMIANA SPOSOBU UŻYTKOWANIA WRAZ  
Z PRZEBUDOWĄ PODDASZA NIEUŻYTKOWEGO NA LOKALE MIESZKALNE  
W BUDYNKU MIESZKALNYM WIELORODZINNYM W ZABUDOWIE ZWIĄTEJ  
ORAZ ROZBÓRKA BUDYNKU GOSPODARCZEGO I ROZBÓRKA OFICYNY  
BUDYNKU MIESZKALNEGO PRZY UL. KOSZAŹNICKIEJ 63 W KARLINIE  
dz.nr 221/2, 221/3 obr.0004 oraz 250/2 obr.0005

WIECIEŃ  
2023

INVESTOR

GMINA KARLINO  
78-230KARLINO, PLAC JANA PAWŁA II 6

SKALA 1:100

NAZWA RYS.

## KONSTRUKCJA KLATKI SCHODOWEJ

**K-05**

OPRACOWANIE

INŻ. LESZEK MALECHA  
UPR. NR UAN/N/7210/655/87

SPRAWDZIŁ

MGR INŻ. RYSZARD GRZYBOWSKI  
UAN/N/7210/498/87